

無限色の
子どもの未来は、

よく遊び、よく食べ、よく眠る子どもたち。

子どもたちの未来は、夢にあふれています。

きっとどんな人にだってなれますし、

どんなことだってかなえられるでしょう。

そんな子どもたちの夢を

無限に広がる空の色にたとえました。

青一色ではなく、赤にも、オレンジにも、

黄色にも変わる空の色。

枠には収まらず、のびのびと、自由に。

それぞれの“空色”に変わっていく子どもたちを、

私たちは応援しています。

sorairo
nursery
school



保育園概要

種別／企業主導型保育事業

開設／2019年12月14日

所在地／〒869-0533宇城市松橋町両仲間3-1

開所日／月曜日～土曜日（祝日、年末年始は除く）

時間／7:00～19:00 ※夕延長／18:00～19:00

対象／0歳児（生後90日以降）～小学校就学前まで

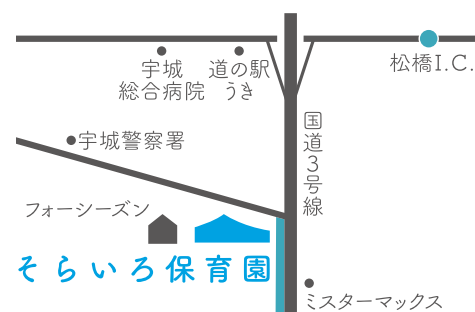
定員／25名（2020年度）

A C C E S S



そらいろ保育園

sorairo nursery school



連絡先

Tel. 0964-34-3477

Fax. 0964-34-3487

Mail. sorairo@fo-season.jp



基本利用料金

年齢	企業枠／月額	地域枠／月額
0歳	¥33,000	¥35,000
1歳	¥31,000	¥33,000
2歳	¥31,000	¥33,000
3歳	¥30,000	¥32,000
4歳	¥27,000	¥29,000
5歳	¥27,000	¥29,000

※同時に2人以上ご利用の場合、2人目以降の利用料は半額となります。

延長保育

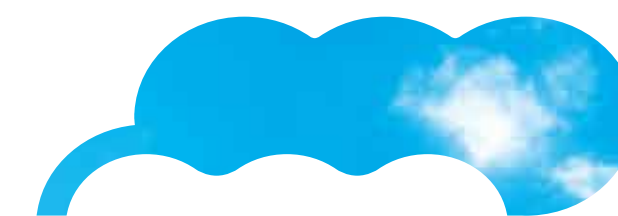
18:00以降30分以内：¥200、1時間以内：¥500（夕方おやつ含）お迎え時、お子様をお返しからのタブレットへのタッチをお願いします。その時間を基に延長料の計算をさせていただきます。

一時預かり保育

1日利用/8:00～18:00 ¥2,500円（給食・おやつ含）
半日利用/8:00～12:00 ¥1,500円（給食含）
※定員に空きがある場合のみ対応可とします。

保育の無償化について

3歳児から5歳児までの子ども、または0歳児から2歳児までの子どものうち住民税非課税世帯で、保育の必要性のある子どもは無償化の対象となります。※地域枠でご利用の場合市町村の保育認定取得が必要です。無償化に伴い対象の子どもについては給食費として月額6,000円が利用者様負担となります。



sorairo
nursery
school

ENGLISH

週1回行なっている英語あそびでは毎回楽しい歌やゲームで英語に触れ、身体で楽しみながら英語に親しむことで興味を持ち、子どもたちの視野や世界観を大きく広げることができます。

INTERACTION WITH THE ELDERLY

高齢者施設「フォーシーズン」と隣接し、日常的な多世代交流を進めるとともに、高齢者や子どもの自立支援に向けた取り組みを実践しています。

MEDICAL CHECKUP

FLOW

当園への入園申し込みは、市役所ではなく「そらいろ保育園へ直接」お願いしております。

また、定員にあきがあれば、年間通じていつでも入園が可能です。

定員の空き状況に関しては、園に直接お問い合わせください。

1

そらいろ保育園へお電話ください。

2

実際に、園での保育の様子をご見学いただき、当園の保育内容、入園までの流れについてご説明いたします。

当園の方針をご理解いただき、入園をご希望の場合は入園申し込み書をご提出ください。受領した時点で、保育卒の予約が完了いたしま

そらいろ保育園は、「企業主導型保育」事業です。

待機児童解消を目的に、内閣府より2016年から導入された子ども・子育て支援制度の一つで、「会社」がつくる認可外保育園の事です。総定員数のうち、自社及び提携企業の従業員枠と一般児童の為の地域枠(定員の半数未満)の区分がある事が特徴です。利用にあたっては、園と利用者(保護者)との直接契約となります。

S