

無 子  
限 ども  
色 の  
未 来  
は、

よく遊び、よく食べ、よく眠る子どもたち。

子どもたちの未来は、夢にあふれています。

きっとどんな人にだってなれますし、

どんなことだってかなえられるでしょう。

そんな子どもたちの夢を

無限に広がる空の色にたとえました。

青一色ではなく、赤にも、オレンジにも、

黄色にも変わる空の色。

枠には収まらず、のびのびと、自由に。

それぞれの“空色”に変わっていく子どもたちを、

私たちは応援しています。

sorairo  
nursery  
school



#### 保育園概要

種 別／企業主導型保育事業

開 設／2019年12月14日

所在地／〒869-0533宇城市松橋町両仲間3-1

開所日／月曜日～土曜日（祝日、年末年始は除く）

時 間／7:00～19:00 ※夕延長／18:00～19:00

対 象／0歳児（生後90日以降）～小学校就学前まで

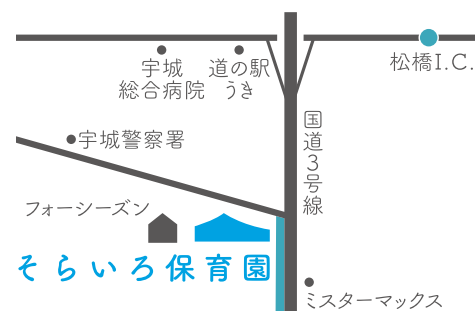
定 員／25名（2020年度）

A C C E S S



そらいろ保育園

sorairo nursery school



#### 連絡先

Tel. 0964-34-3477

Fax. 0964-34-3487

Mail. sorairo@fo-season.jp



#### 基本利用料金

年齢	企業枠／月額	地域枠／月額
0歳	¥33,000	¥35,000
1歳	¥31,000	¥33,000
2歳	¥31,000	¥33,000
3歳	¥30,000	¥32,000
4歳	¥27,000	¥29,000
5歳	¥27,000	¥29,000

※同時に2人以上ご利用の場合、2人目以降の利用料は半額となります。

#### 延長保育

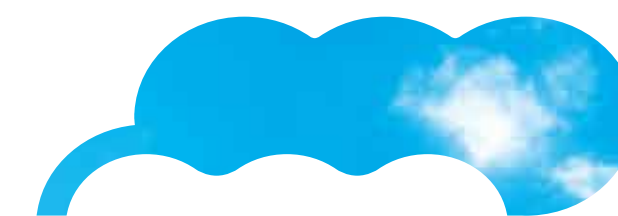
18:00以降30分以内：¥200、1時間以内：¥500（夕方おやつ含）お迎え時、お子様をお返ししてからのタブレットへのタッチをお願いします。その時間を基に延長料の計算をさせていただきます。

#### 一時預かり保育

1日利用/8:00～18:00 ¥2,500円（給食・おやつ含）  
半日利用/8:00～12:00 ¥1,500円（給食含）  
※定員に空きがある場合のみ対応可とします。

#### 保育の無償化について

3歳児から5歳児までの子ども、または0歳児から2歳児までの子どものうち住民税非課税世帯で、保育の必要性のある子どもは無償化の対象となります。※地域枠でご利用の場合市町村の保育認定取得が必要です。無償化に伴い対象の子どもについては給食費として月額6,000円が利用者様負担となります。



sorairo  
nursery  
school



